

Talooyinka Quudinta Faruurta dabinta iyo dhanxaregga ee Smile Train

- 1 Carruurta qaar ayaa ku dhasha faruurta**– dalool, banaan, ama dillaac dabintooda ah ama dalool saqafka sare ee afkooda ah (taa soo lagayaabo inaanay ka muuqan dibada).



- 2 Qaliinku aad ayuu muhiim u yahay** sababta oo ah qaliin la'aanta waxa laga yaabaa in ilmuhu aanu u hadal si fiican, waxa laga yaabaa inay kordhiso khatarta caabuqyada, oo waxa laga yaabaa in uu dhibaato ku qabo qaadashada cuntada iyo caanaha.



- 3 Dhakhtarada qaliinka ee Smile Train waxay hagaajin karaan cilladan lacag la'aan** cusbitaalka partner ee Smile Train. Qaliinku waa habka kaliya ee si buuxda u hagaajiya cilladan.



- 4 Si ay u noqdaan kuwo caafimaad qaba oo xoogan** si ay u galaan qaliinka waa muhiim in cunugyada leh faruurla loo quudiyo si ku filan.



- 5 LAAKIIN – wakhtiyada qaarkood way adagtahay in la quudiyo cunugyada faruurta leh** marka ay caanuhu ka soo baxaan sanko ama xataa ay tagi karaan sanbabadooda. Ama cunugyadu waxay nuugi karaan hawada, oo waxay u eegaan karaan ku gabi ahaan hurda inkasta oo aanay helin cunto ku filan.



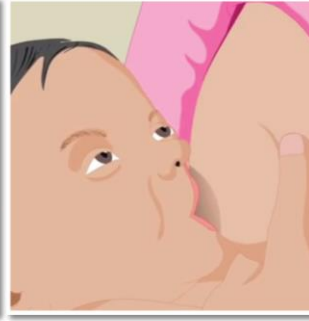
- 6 Waa muhiim in ilmuhu noqdo mid si wacan loo quudiyay si uu u galo qaliinka.** Hooyooyinka waa in la amraa in ay isku dayaan xeeladaha kala duwan ee quudinta si ay u aragto waxa u fiican iyada iyo ilmaheega. Waxa ugu fiican in ilmaha looga quudiyo naaska si toos ah, haddii ay suuragal tahay .xeeladaha qaarkood waxa ay yihiin:



Ilmaha u quudi isga oo kor ufadhiya.



Dhig ibta afka dhinaciisa taas oo aan go'nayn.



Si qunyar u cadaadi naaska si aad u kordhiso socodka caanaha.



U quudi oo u dhargi carrurta in kabadan sida caadiga ah.

- 7 Haddii quudinta naasku aany suurtagal ahayn,** waxa daruuri ah in hooyadu ay sii wado inay quudiso cunuga iyada oo isticmaalaysa hab kale. Xeeladaha qaarkood waa:

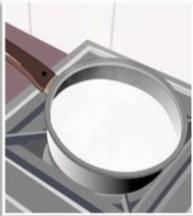


Hooyadu waxay ka lisi kartaa caanaha naaska si ay ugu quudiso cunuga qaado ama dhalada caanaha.



Hooyadu waxay WAXYAR waynayn daloolka uu ka jaqayo dhalada caanaha si ay u kordhiso socodka caanaha.

- 8 Haddii caanaha naaska aan gabi ahaan la heli karin,** hooyadu waxay isticmaali kartaa caanah lo'da ama caano boodhe. Hubi in caanaha lo'da iyo biyaha caano boodhaha la kululeeyay oo la qaboojiyay.



- 9 Hubi qalab kasta oo aad u isticmaash quudinta inay yihiin** nadiif oo lagu nadiifiyo biyo la kululeeyay ugu yaraan 10 daqiiqo. qaadooyinka iyo dhalooyinka aan nadiifta ahayn waxay sababi karan xumad iyo caabuq.



- 10 Fadlan ha ilaawin inaad u qaado cunugaaga xarunta kuugu dhaw ee Smile Train.** Dakhtarka xaruntu waxa uu baari doonaa cunuga oo waxa uu kuu sheegi marka aad cusbitaalka u imanayso qaliinka.

Xusuusnow, dhammaan daawaynta xarun kasta ee Smile Train gabi ahaan waa bilaash.

